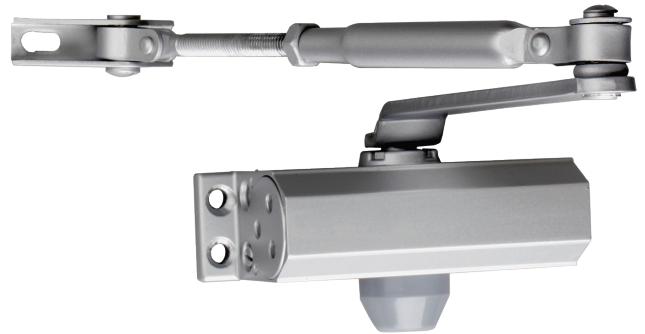


Surface-Type Door Closer

SD-C121-S1

Features

- Reversible, non-handed design
- Fits metal or wood doors up to 42" (107cm) wide
- Door weight up to 100-lb (45kg), size 2
- Two independent valve adjustments for easy setting of sweep and latch speed
- Anodized aluminum body
- Silver finish
- Forged steel arms
- Includes hardware



Specifications

Door weight	Up to 100-lb (45kg)
Door width	Up to 42" (107cm) wide
Door types	Metal or wood
Hand	Non-handed
Body	Anodized aluminum
Arm	Forged steel

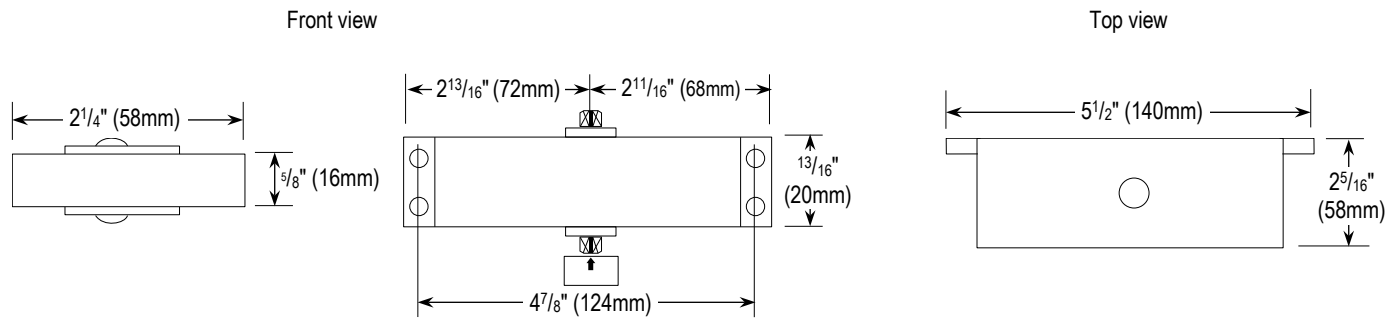
Non-Handed

Metal or Wood Doors

Forged Steel Arms

Up to 42" 100-lb Doors

Overview



SECO-LARM® U.S.A., Inc.

16842 Millikan Avenue, Irvine, CA 92606

Phone: (949) 261-2999 | (800) 662-0800 Fax: (949) 261-7326

Website: www.seco-larm.com Email: sales@seco-larm.com



Copyright © 2024 SECO-LARM U.S.A., Inc. All rights reserved. All trademarks are the property of SECO-LARM U.S.A., Inc. or their respective owners. The SECO-LARM policy is one of continual development. For that reason, SECO-LARM reserves the right to change prices and specifications without notice. SECO-LARM is not responsible for misprints.

SECO-LARM® ENFORCER® CRIMEBUSTER® CBA® SLI®

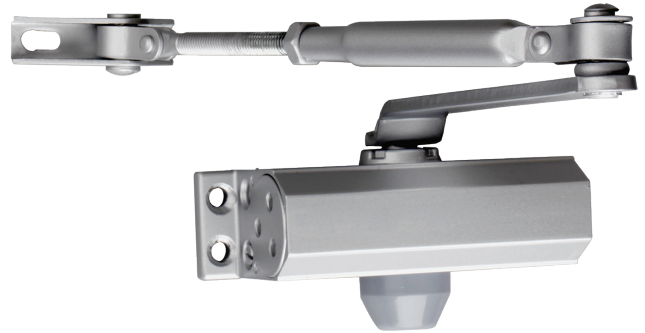
PI_SD-C121-S1_231123.docx

Cierrapuertas de Superficie

SD-C121-S1

Características

- Diseño reversible, no manual
- Se adapta a puertas metálicas o de madera de hasta 107 cm de ancho
- Peso de la puerta hasta 45 kg (100 lb), tamaño 2
- Dos ajustes de válvula independientes para facilitar el ajuste de la velocidad de barrido y de enganche
- Cuerpo de aluminio anodizado
- Acabado plateado
- Brazos de acero forjado
- Incluye tornillería



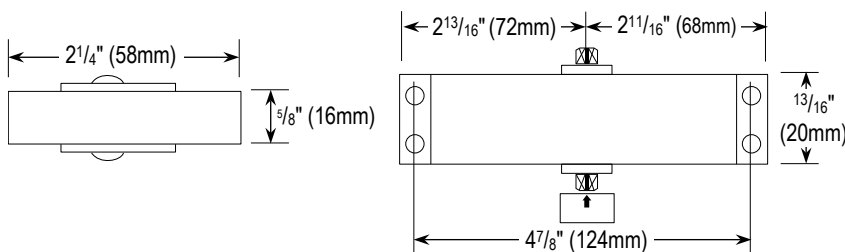
Especificaciones

Peso de la puerta	Hasta 100 lb (45 kg)
Anchura de las puertas	Hasta 42" (107 cm) de ancho
Tipos de puertas	Metal o madera
Mano	Sin mano
Cuerpo	Aluminio anodizado
Brazo	Acero forjado

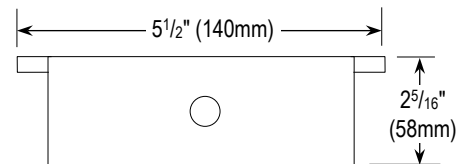


Visión General

Vista frontal



Vista superior



SECO-LARM® U.S.A., Inc.

16842 Millikan Avenue, Irvine, CA 92606

Phone: (949) 261-2999 | (800) 662-0800 Fax: (949) 261-7326

Webseite: www.seco-larm.com Email: sales@seco-larm.com



Copyright © 2024 SECO-LARM U.S.A., Inc. Todos los derechos reservados. Todas las marcas comerciales son propiedad de SECO-LARM U.S.A., Inc. o sus respectivos propietarios. La póliza de SECO-LARM es de desarrollo y mejora continua. Por esa razón, SECO-LARM se reserva el derecho de cambiar las especificaciones y los precios sin previo aviso. SECO-LARM tampoco es responsable de errores de impresión.

SECO-LARM® ENFORCER® CRIMEBUSTER® CBA® SLI®

PI_SD-C121-S1_231123.docx