

IP Manager

for multi-camera setting

Version 1.5.0

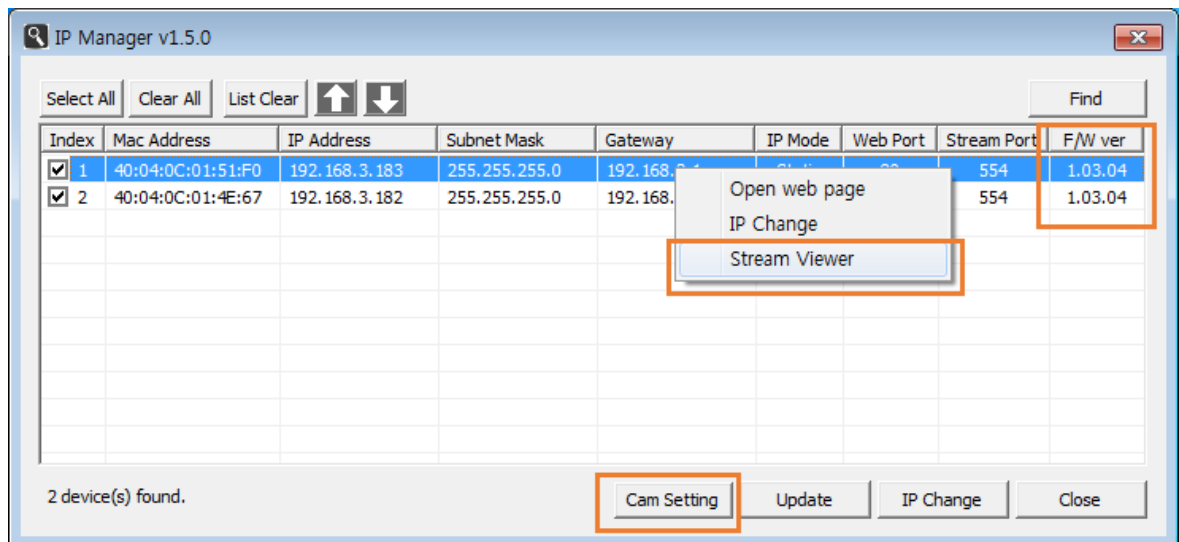
작성 : 연구소 이영연

버전	날짜	내용	비고
1.4.0	2015. 06. 17	A&T IP Manager	
1.5.0	2015. 07. 09	다수 카메라 설정 변경 기능 추가 라이브 영상보기 기능 추가	

1. 개요

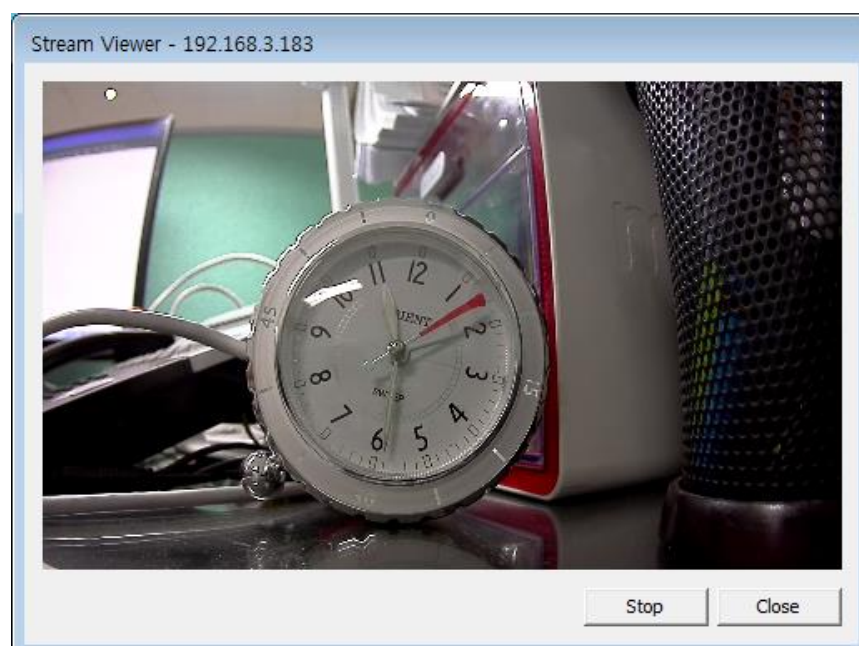
A&T 카메라의 설정을 변경하는데 있어서, 웹페이지에 접속하지 않고 IP Manager 프로그램을 활용함으로써, 카메라 검색부터 설정 변경, 그리고 라이브 영상표시까지 보다 쉽게 확인이 가능하도록 한다.

2. 메인화면



- 1) F/W 버전표시 : 리스트 9열
- 2) Stream Viewer 메뉴 : 리스트 팝업 메뉴
- 3) Cam Setting 버튼 추가

3. Stream Viewer



- #### 4. 카메라 설정창

1) 버튼설명

- ## 2) 기타 화면 설명

- (a) Camera Info
- 카메라에 적용하려는 영상 정보를 표시한다.

- Input(해상도) 변경은 체크박스를 체크하고 Apply All 버튼을 눌러야 카메라에 적용되며, 적용이 완료되면 재부팅을 해야 실제 카메라에 반영되어 동작한다.

(b) Camera 리스트

- 메인화면에서 선택(체크)한 카메라만 리스트에 표시된다.
- 리스트에서는 각각의 카메라마다 두 줄씩 정보를 표시한다.
즉, 첫 번째 줄에는 Input1 해상도와 Stream1에 대한 영상 정보가 표기되고
두 번째 줄에는 Input2 해상도와 Stream2에 대한 영상 정보가 표기된다.
- 초기상태는 리스트에 정보표시가 없고, Status에는 "Unknown"으로 표시된다.
- Load 버튼을 누르면 리스트에 현재 설정된 정보가 표시된다.

3) 동작

The screenshot shows the 'Camera Setting' window. At the top, there are buttons for 'Load', 'Auth', and 'Apply All'. Below these, the 'Camera Info' section shows the IP address '192.168.3.182'. The 'Stream' section has two rows: 'Stream #1' and 'Stream #2'. Each row has dropdowns for 'Source', 'Codec', 'FPS', 'GOP', 'BitRate/Q', and 'RateMode'. Below this is a table with columns: IP Address, Input#, Resolution, Stream#, Source, Codec, FPS, GOP, BPS/Q, Rate Mode, and Status. The table contains three rows of data, with the second row highlighted in blue.

IP Address	Input#	Resolution	Stream#	Source	Codec	FPS	GOP	BPS/Q	Rate Mode	Status
192.168.3.183	#1	1920x1080	#1	Input1	H264	30	30	4000	CBR	OK !!
"	#2	640x480	#2	Input2	H264	15	15	1024	CBR	"
192.168.3.182	#1	1280x720	#1	Input1	H264	30	30	4000	CBR	OK !!
"	#2	640x480	#2	Input2	MJPEG	5	0	50	-	"

- Load 버튼을 누르면 카메라의 현재 영상 설정정보를 가져오며, 완료가 되면 Status는 "OK !!"로 표시되고 가져온 설정정보가 리스트에 표시된다.
- Camera 리스트를 클릭하면, 클릭한 카메라의 설정정보가 위 쪽의 Camera Info에 표시된다.
- Camera Info에서는 변경하고자 하는 설정 값으로 내용을 바꾼다.

만약 Input(해상도)도 바꾸고 싶다면, Input 앞의 체크박스를 체크 표시를 한다.

- (d) 카메라의 로그인 계정이 기본값(admin/admin)이 아니라면, Auth 버튼을 눌러서 로그인 계정을 변경한다. 로그인 계정은 전체 카메라에 동일하게 적용 된다.
- (e) Apply All 버튼을 누르면, Camera Info의 내용이 리스트의 모든 카메라에 적용 되고, 변경된 값으로 리스트는 업데이트 된다.
- (f) 일부 설정 값은 카메라에 변경된 값으로 표시는 되고 있지만, 실제로 동작을 하지 않는 경우가 있기 때문에, 필요한 경우 Reboot All 버튼을 통해서 모든 카메라를 재부팅해 준다.